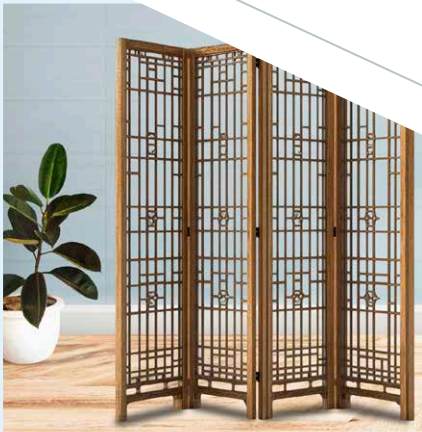


中電啟德總部



中電植根香港125年，一直以可靠電力照亮城市發展。2024年12月，集團總部進駐啟德發展區，這裡曾是香港舊機場的所在地，見證了城市發展與文化交流，承載著歷史意義。新總部坐落於啟德新發展區的核心，彰顯中電對香港未來的承諾及信心。



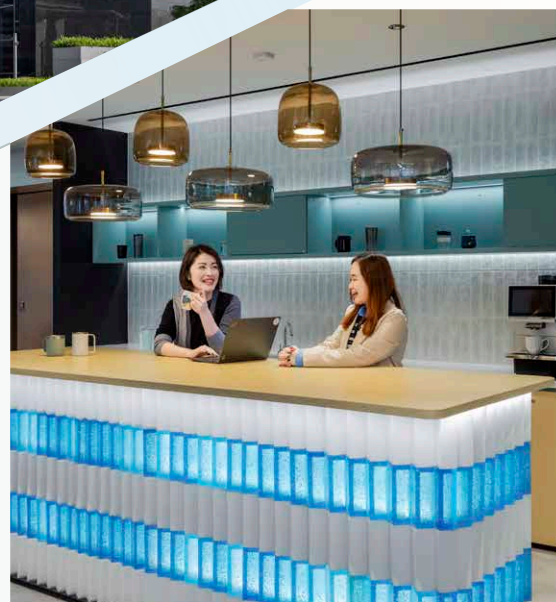
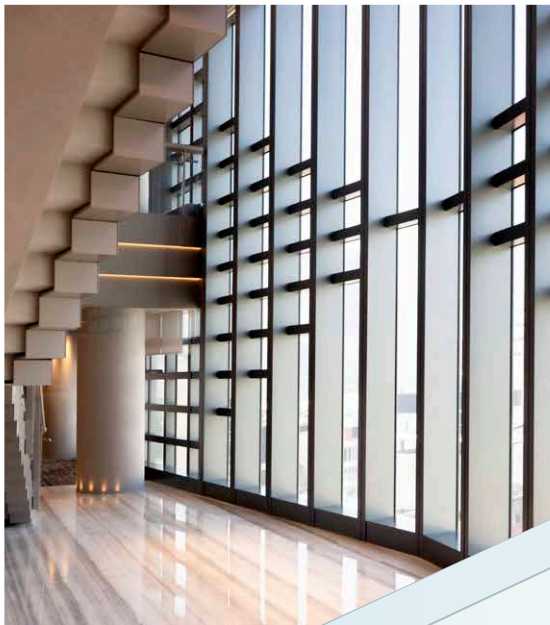
建築特色

新總部大樓設計融合傳統中式屏風及香港標誌性的帆船元素，結合創新科技與節能系統，成為香港最環保建築之一。



體現對可持續發展的承諾

- 採用創新節能技術和材料，如高效區域供冷、自動通風及窗簾系統、高性能玻璃幕牆等技術，碳排放較機電工程署建築物能源效益守則標準低25%
- 使用高效節水裝置令室內用水量較能源與環境設計先鋒（LEED）基準低逾50%



- 建材選用環保及可循環再用物料，負碳地毯，由竹子及回收玻璃製成的辦公室傢俱等



- 天台設太陽能系統，推動零碳能源

環保認證

總部大樓建築榮獲多項環保認證，包括

- 能源與環境設計先鋒（LEED）鉑金級預認證
- WELL健康建築標準認證鉑金級預認證
- 香港綠色建築評估標準（BEAM Plus）鉑金級認證

打造面向未來的工作環境

靈活協作空間 身心健康設施

- 多元協作空間，滿足不同工作及會議需求
- 頂層設冬日庭園，充足自然採光提供舒適工作環境



- 設健身室、咖啡室、醫療室、哺乳室、冥想室等設施
- 天台設綠化休憩區及耕作區，員工可體驗種植樂趣



融合藝術 啟迪創意

- 大樓內外設藝術品，部分樓層更設置由回收物料創作的主题牆，啟發工作創意靈感

